



Die schönste Art,
umweltfreundliche Energie zu gewinnen.



Die Weltneuheit

Das panotron® Solarenergiesystem ist einzigartig und eine völlig neue Entwicklung. Mit diesem revolutionären System produzieren Sie umweltfreundlich und ohne CO² Emissionen gleichzeitig warmes Wasser und elektrische Energie. Und Ihr Nachbar merkt nichts davon, weil das System kaum sichtbar in Ihr Dach integriert ist.



Die schönste Art, umweltfreundliche Energie zu gewinnen.

Die Idee

Das panotron® Solarenergiesystem ist so konzipiert, dass es auf derselben Fläche gleichzeitig zwei verschiedene Energiequellen in Form von Wasser und Strom nutzt. Mit Hilfe unseres raffinierten Energietransportsystems, das Teil der Dachkonstruktion ist, lässt sich die Solar-Anlage äusserst flexibel, modular und montagefreundlich aufbauen. Das panotron® Solarenergiesystem eröffnet jedem Anwender ganz neue Einsatzmöglichkeiten - vor allem dort wo die Ästhetik eine ganz besondere Rolle spielt.

Das System

Ein panotron® Solarenergiesystem besteht aus verschiedenen mechanischen und elektrischen Teilen. Es lässt sich in jeder beliebigen Grösse und Form als Stecksystem montagefreundlich zu einem Solar-Hybrid-System zusammenbauen. Die Systemmontage erfolgt direkt auf dem Dach und ist schnell und fehlerfrei durchführbar. Das Energietransportsystem besteht aus einem hohlen Aluminiumprofil, in welchem ein Wasser-Glykolgemisch die Wärme, die vom Ziegel aufgenommen wird, an einen Warmwasserspeicher transportiert. Das Aluminiumprofil ist so konstruiert, dass die Kabel für die elektrische Energie sicher und geschützt darin verlegt werden. Damit wird einerseits der Stromtransport der Energiemodule sichergestellt und andererseits eine Datenkommunikation mit der Steuerzentrale ermöglicht.

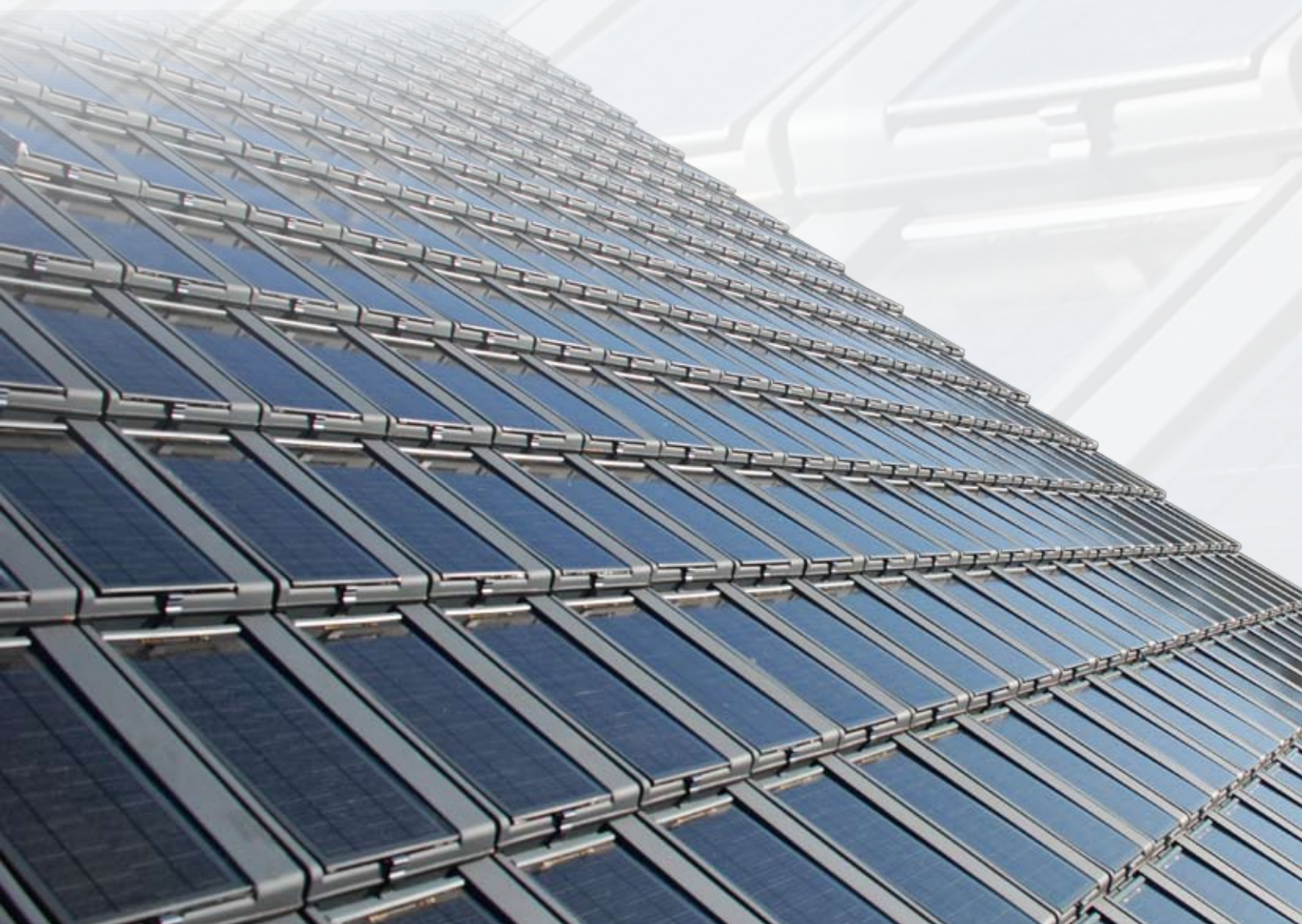
Gleichzeitig ist das Aluminiumprofil eine stabile Unterkonstruktion für die Solar-Dachziegel. Es ist in verschiedenen Längen erhältlich und wird vor Ort mühelos mit Standardwerkzeug bearbeitet. Bei der Nutzung von Solarenergie aus Dachziegeln ist dies das ultimative System und eignet sich gleichermaßen für Dachsanierungen wie auch für Neubauten.

Das wird Sie begeistern

- Dank der diskreten Integration der Anlage in die Dachkonstruktion ist in vielen Fällen keine Baubewilligung notwendig.
- Ein einmaliges Preis-/Leistungsverhältnis dank Hybridtechnologie (Solarthermie / Photovoltaik)
- Das einfache, kombinierte Montage- und Energietransport-System.
- Ein modulares Stecksystem, das sehr einfach zu montieren ist.
- Der integrierte Blitzschutz, ein weiterer Kostensparfaktor.
- Die Solardachziegel sind begehbar, damit ist der Unterhalt einfach gewährleistet.
- Jedes einzelne Solarmodul verfügt über eine integrierte Status-Funktionsanzeige, damit können Schäden sofort erkannt werden.
- Mit der Software „panocontrol“ wird die Anlage wirkungsvoll rund um die Uhr gesteuert und überwacht.

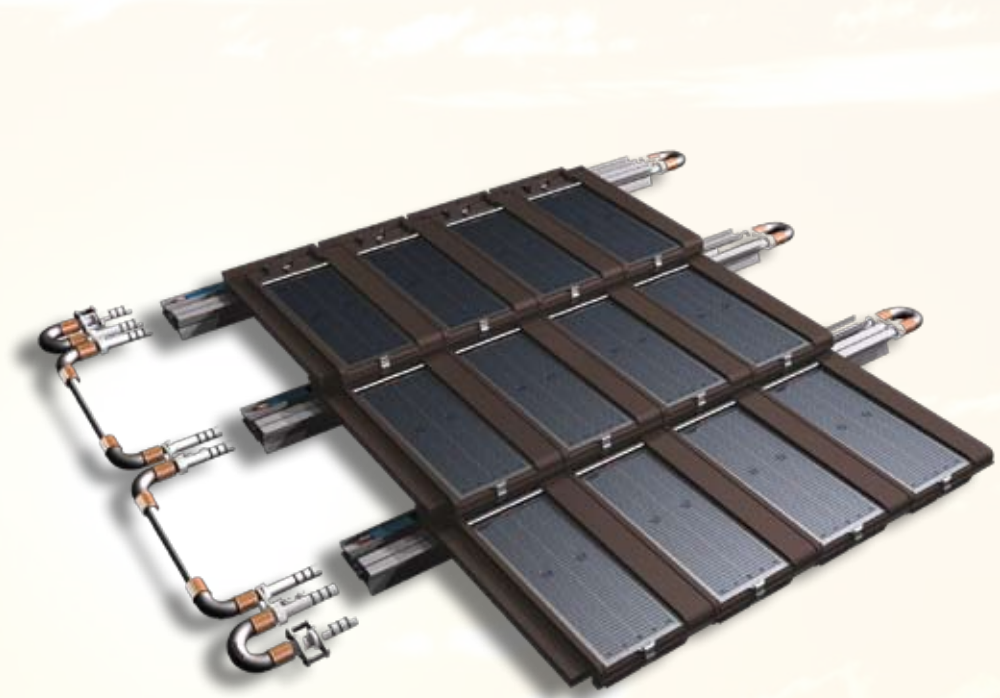
Sie haben den Vorsprung

Sie als Kunde des [panotron®](#) Solarenergiesystems investieren in eine nachhaltige und zukunftssträchtige Energietechnik und leisten damit einen Beitrag zum Schutz unserer Umwelt. Dank der einzigartigen Ästhetik bleibt das Gebäude in seiner ursprünglichen Erscheinung erhalten.



Solar-Dachziegel mit Energiemodul

Der neuartige Solar-Dachziegel wird von der Ziegelei Rapperswil/Bern produziert. Mit seinem speziell entwickelten Ziegelformat hat unser Solar-Dachziegel eine Doppelfunktion. Einerseits kann er mit Hilfe eines Clip-systems die eigens dafür entwickelten Solarmodule aufnehmen, andererseits gibt er Strahlungswärme an das **panotron®** Solarenergiesystem ab. Je nach Anwendung stehen verschiedene Energiemodule zur Verfügung, welche auch nach vielen Jahren eine entsprechende Systemflexibilität garantieren. Alle Energiemodule sind begehbar und werden über ein wasserdichtes Kontaktsystem mit einer integrierten Stromschiene verbunden. Die Energiemodule laufen im Parallelbetrieb bei einer Betriebsspannung von 48 VDC pro Solardachziegel.



Welche Leistung dürfen Sie erwarten?

Ein Energiemodul aus monokristallinen Solarzellen produziert eine maximale Leistung von 6 Watt. Ein Quadratmeter Ziegeldach besteht aus 12 Energiemodulen, dies entspricht einer elektrischen Energieproduktion von maximal 72 Watt. Auf derselben Fläche gewinnen wir, unabhängig vom Energiemodul, auch thermische Energie. Wie viel Strom eine Anlage produzieren soll, wird durch die Anzahl montierter Energiemodule bestimmt.

Wie kommen Sie zu einem **panotron®** Solarenergiesystem?

Das **panotron®** Solarenergiesystem wird von spezialisierten Unternehmungen in den Bereichen Dach, Sanitär und Elektro vertrieben. Die Vertriebspartner sind speziell geschult und zertifiziert. Sie können Ihnen mit elektrischen Hilfsmitteln Ihr Projekt schnell und kompetent planen, berechnen und umsetzen. Der Panotron-Partner übernimmt als Generalunternehmer die Verantwortung für das einwandfreie Funktionieren der Anlage. Den Partner in Ihrer Nähe finden Sie auf www.panotron.com